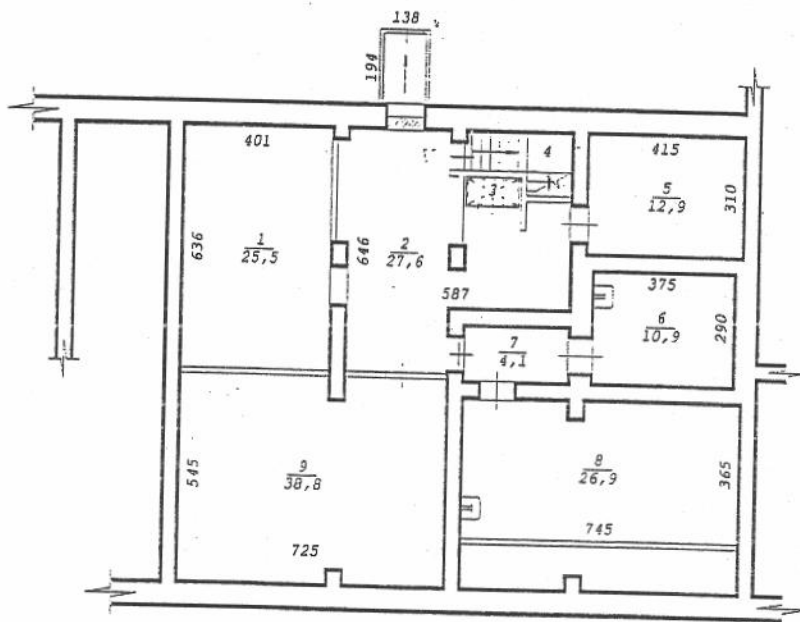


Фрагмент плана подвала



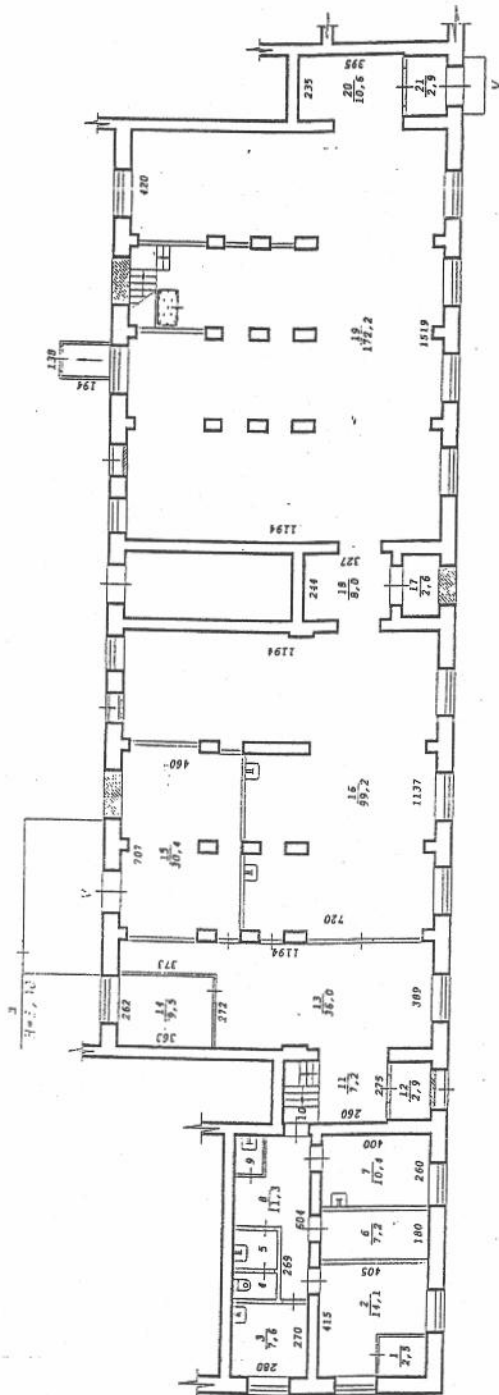
Новосибирский филиал
«Федеральная служба технической инвентаризации - Федеральное БТИ»

Позтажный план на
строение лит. V M1:200
ул. Первомайская № 170
г.Новосибирск

Составлен по состоянию
на "07" февраля 2008 года

Дата	Исполнитель	Ф.И.О.
07.02.08	Инженер	Бурова Л.Н.
07.02.08	Вед. спец.	/Толкишевская Е.Д.
07.02.08	Нач. отдела	Гребенев Е.П.

Фрагмент плана 1 этажа



Новосибирский филиал
 Ростехинвентаризация - Федеральное БТИ
 М: 200
 Постажный план № 2
 строение лит. V
 ул. Первомайская № 170
 г. Новосибирск
 Дата 07.02.08
 Исполнитель Инженер Бурова Л.Н.
 Вед. спец. Полквашевская Е.Д.
 Нач. отдела Гребенев Е.Т.

Составлен по состоянию
 на 07 февраля 2008 года

Экспликация

к поэтажному плану здания (строения), расположенного по адресу
Новосибирская обл., г.Новосибирск, Первомайский р-н

(субъект РФ, административный район, город, поселок и т.п.)

улица (переулок)

ул. Первомайская

№

170

Дата записи и литер по плану	Этаж	Номер по плану	Назначение частей помещения	Формула подсчета площади по внутреннему обмеру	Площадь помещений, м ²	Высота помещений по внутреннему обмеру, м	Самовольно возведенная или реконструированная площадь, м ²
					Торговое		
1	2	3	4	5	6	7	8
07.02.2008 лит. V							
	подвал	1	Подсобное		25,5	2,40	
		2	Подсобное		27,6		
		3	Подъёмник		1,1		
		4	Л/клетка		4,0		
		5	Склад		12,9		
		6	Раздевалка		10,9		
		7	Коридор		4,1		
		8	Раздевалка		26,9		
		9	Склад		38,8		
1		1	Касса		2,5		
	2	Кабинет		14,1			
	3	Склад		7,6			
	4	Туалет		1,6			
	5	Умывальник		2,3			
	6	Фасовочная		7,2			
	7	Фасовочная		10,4			
	8	Коридор		11,3			
	9	Мойка		1,5			
	10	Лестница		2,9			
	11	Коридор		7,2			
	12	Склад		2,9			
	13	Склад		36,0			
	14	Кабинет		9,5			
	15	Подсобное		30,4			
	16	Торговый зал		99,2			
	17	Склад		2,6			
	18	Коридор		8,0			
	19	Торговый зал		172,2			
	20	Коридор		10,6			
	21	Тамбур		2,9			
Итого по V					594,7		

Примечание: Надписания наименования пустой ячейки производится при заполнении экспликации по назначению помещения.